

# 個別諮商申請方式

## 1. 學校首頁/校園入口網

[防疫專區](#) [認識東專](#) [行政單位](#) [教學單位](#) [進修部](#) [附設高職部](#) [進修學校](#) [聯絡我們](#) [舊版網站](#)

**國立臺東專科學校**  
National Taitung Junior College

[新生](#) [專科生](#) [高職生](#) [教職員](#) [校友](#)



[最新消息](#)

[服務資源](#)

[活動剪影](#)

[徵才資訊](#)

[校園入口網](#)

▶ 本校公佈欄

2020-09-14 109-1 班際拔河\_9/23 12:00截止報名

[校園入口網\(另開新視窗\)](#) | 14 92週年校慶暨運動大會競賽報名資訊

## 2. 輸入帳號/密碼

**國立臺東專科學校**  
National Taitung college since 1928



**注意事項**

- [國立臺東專科學校全球資訊網](#) 2013-05-15

**使用者登入**

帳號

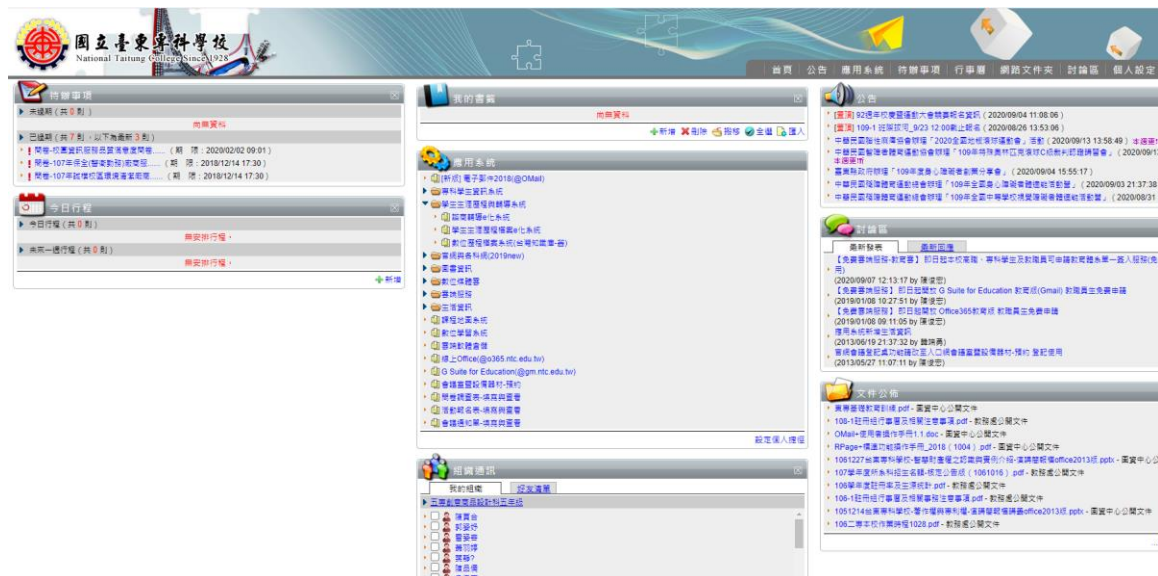
密碼

[登入](#) [密碼忘記了嗎?](#)



版權所有 國立臺東專科學校 95045 臺東市正氣北路889號 No.889, Jhengci N. Rd., Taitung, 95045 Taiwan

### 3. 應用系統－學生生涯歷程與輔導系統－諮商輔導 e 化系統



### 4. 個別諮商－個別諮商申請－填寫個別諮商申請書





