

綜合教學大樓一樓

使用班級：日二五專餐旅科、日五專食品科

環境分配說明：

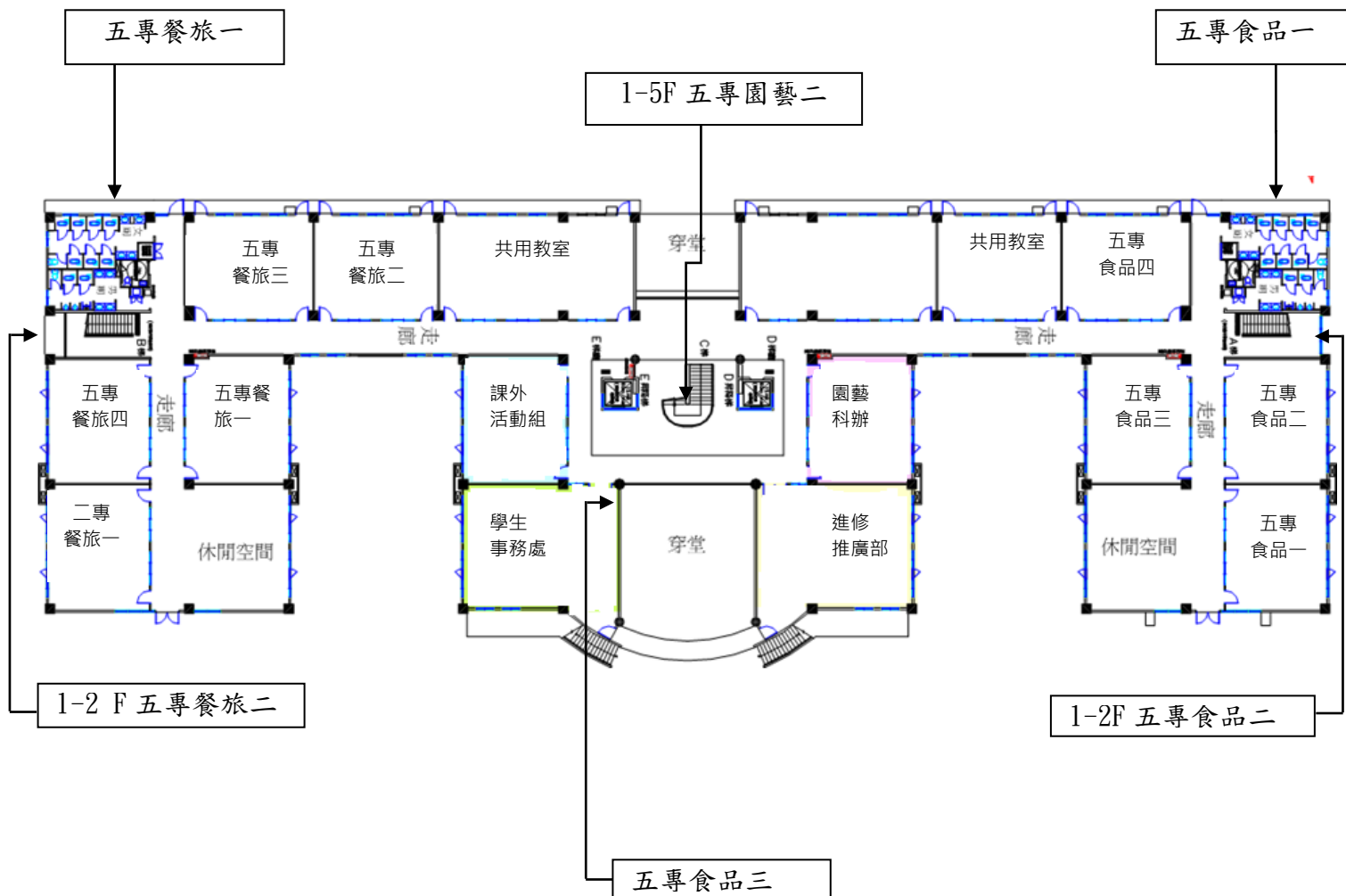
1. 各班教室 ( 含教室兩邊走廊區域 )：

五專餐旅一、五專餐旅二、五專餐旅三、五專餐旅四、五專餐旅五(校外實習)、五專食品一、五專食品二、五專食品三、五專食品四、五專食品五(校外實習)、二專餐旅一、二專餐旅二(校外實習)

2. 廁所：五專餐旅一(左側)、五專食品一(右側)

3. 穿堂：五專食品三

4. 樓梯：五專餐旅二(左側 1F-5F)、五專食品二(1F~5F)、五專園藝三(中央 1F~5F)



國立臺東專科學校 誠樸校區

109 學年度第一學期 環境整潔分配說明

綜合教學大樓二樓

使用班級：日二專動機科、日二專建築科、日二專電機科、日二專行銷科

環境分配說明：

1. 各班教室 (含教室兩邊走廊區域)：

日二專動機一甲、日二專動機一乙、日二專動機二甲(無班級教室)、日二專動機二乙(無班級教室)

日二專建築一甲、日二專建築一乙、日二專建築二

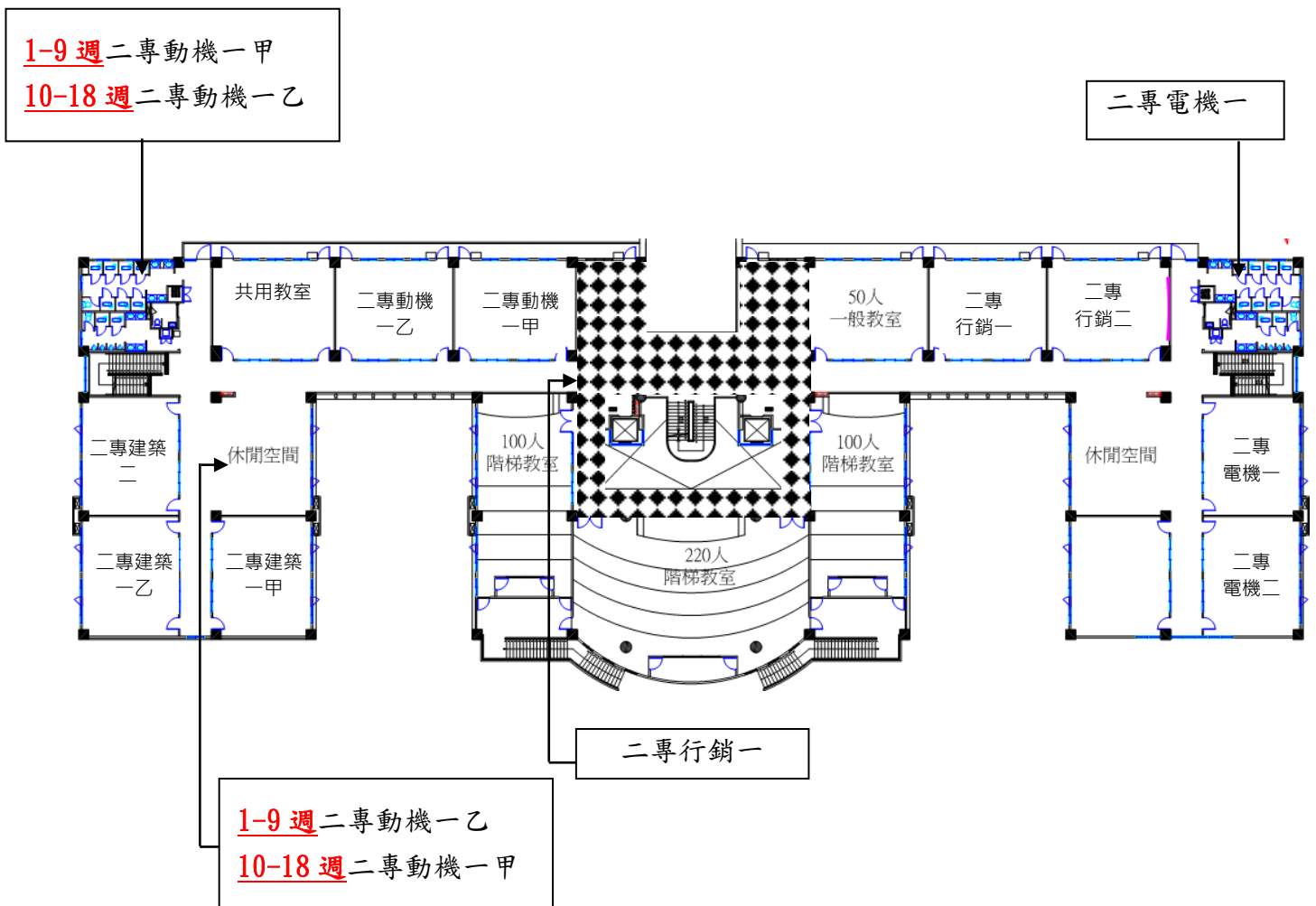
日二專電機一、日二專電機二、日二專行銷一、日二專行銷二

2. 廁所：1-9 週二專動機一甲、10-18 週二專動機一乙(左側)

日二專電機一(右側)

3. 穿堂：日二專行銷一(中央)

4. 公共空間：1-9 週二專動機一乙、10-18 週二專動機一甲



綜合教學大樓三樓

使用班級：日二五專商設科、日二專資管科

環境分配說明：

1. 各班教室 ( 含教室兩邊走廊區域 )：

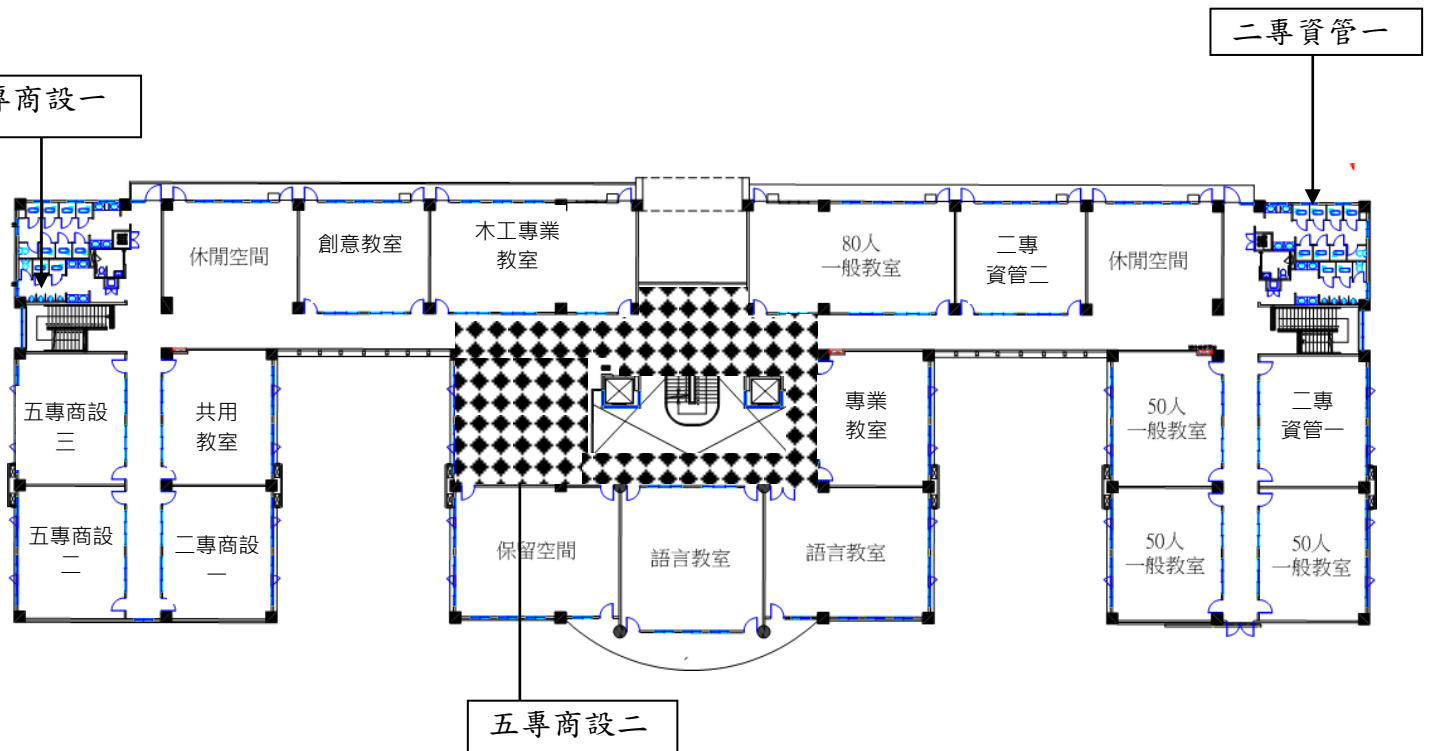
日二專商設一、日五專商設二、日五專商設三、日五專商設四、五(無班級教室)

日二專資管一、日二專資管二。

2. 廁所：日二專商設一(左側)

日二專資管一(右側)

3. 穿堂：日五專商設二(中央)



國立臺東專科學校 誠樸校區

109 學年度第一學期 環境整潔分配說明

綜合教學大樓四樓

使用班級：日二五專園藝科

環境分配說明：

1. 各班教室 ( 含教室兩邊走廊區域 )：

日五專園藝一、日五專園藝二(無班級教室)、日五專園藝三、日五專園藝四、日五專園藝五(無班級教室)、日二專園藝一、日二專園藝二

2. 廁所：日二專園藝一(左側)(右側)

3. 樓梯：五專園藝三(1F~5F)

4. 露台：五專園藝一

