

國家防災日區地震避難掩護防災演練

日期：9月21日（星期一）

時間：上午09：21~10：00

地點：精勤及誠樸校區行

對象：全校教職員生



雙肘雙膝跪姿、頭部壓低、雙手緊握桌腳

地震緊急避難步驟



一、臥、二、護、三、穩住

行動障礙師生緊急避難示意圖

Protect Yourself During Earthquakes!

**IF
POSSIBLE**



**USING
CANE**



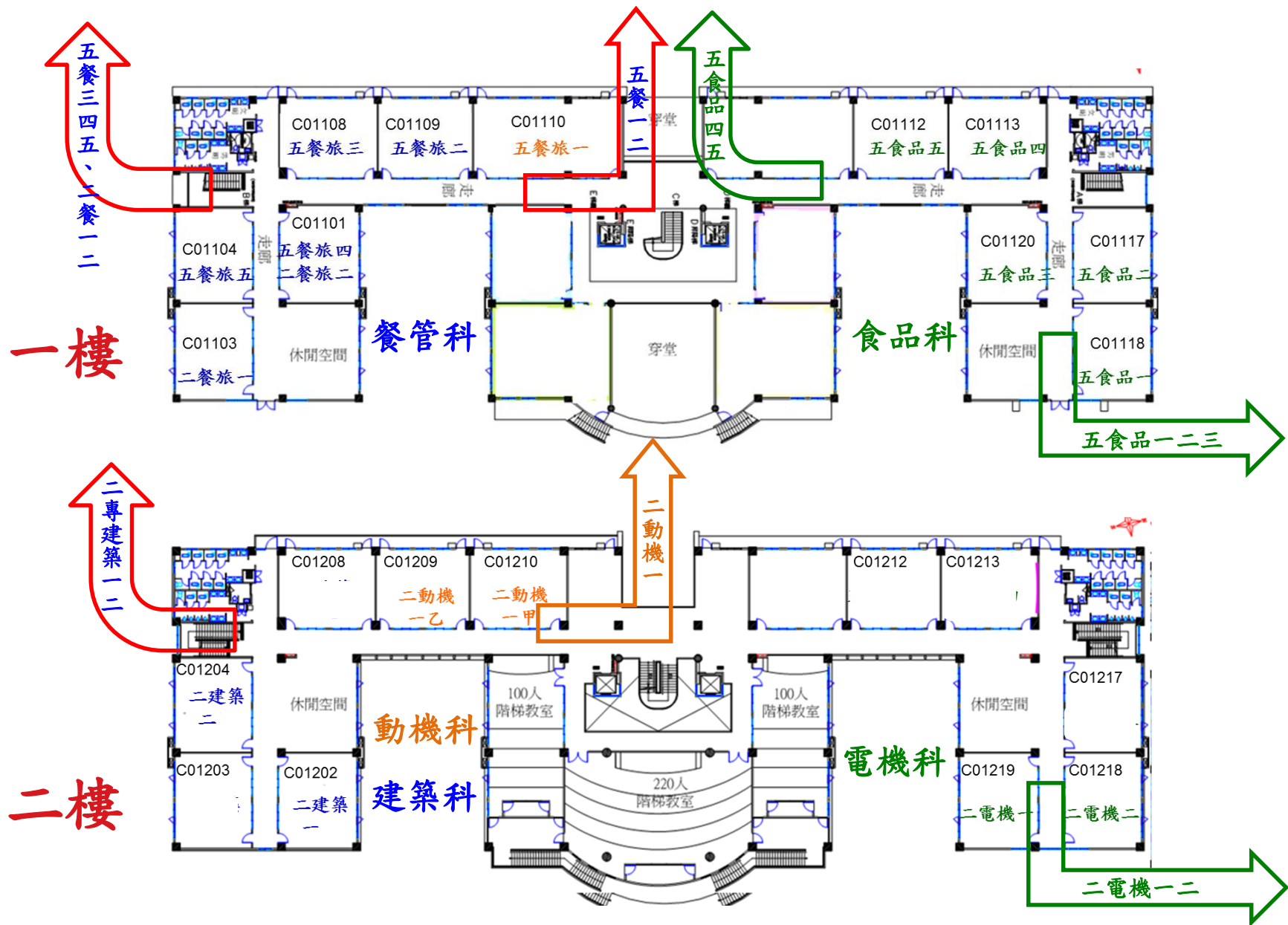
**USING
WALKER**

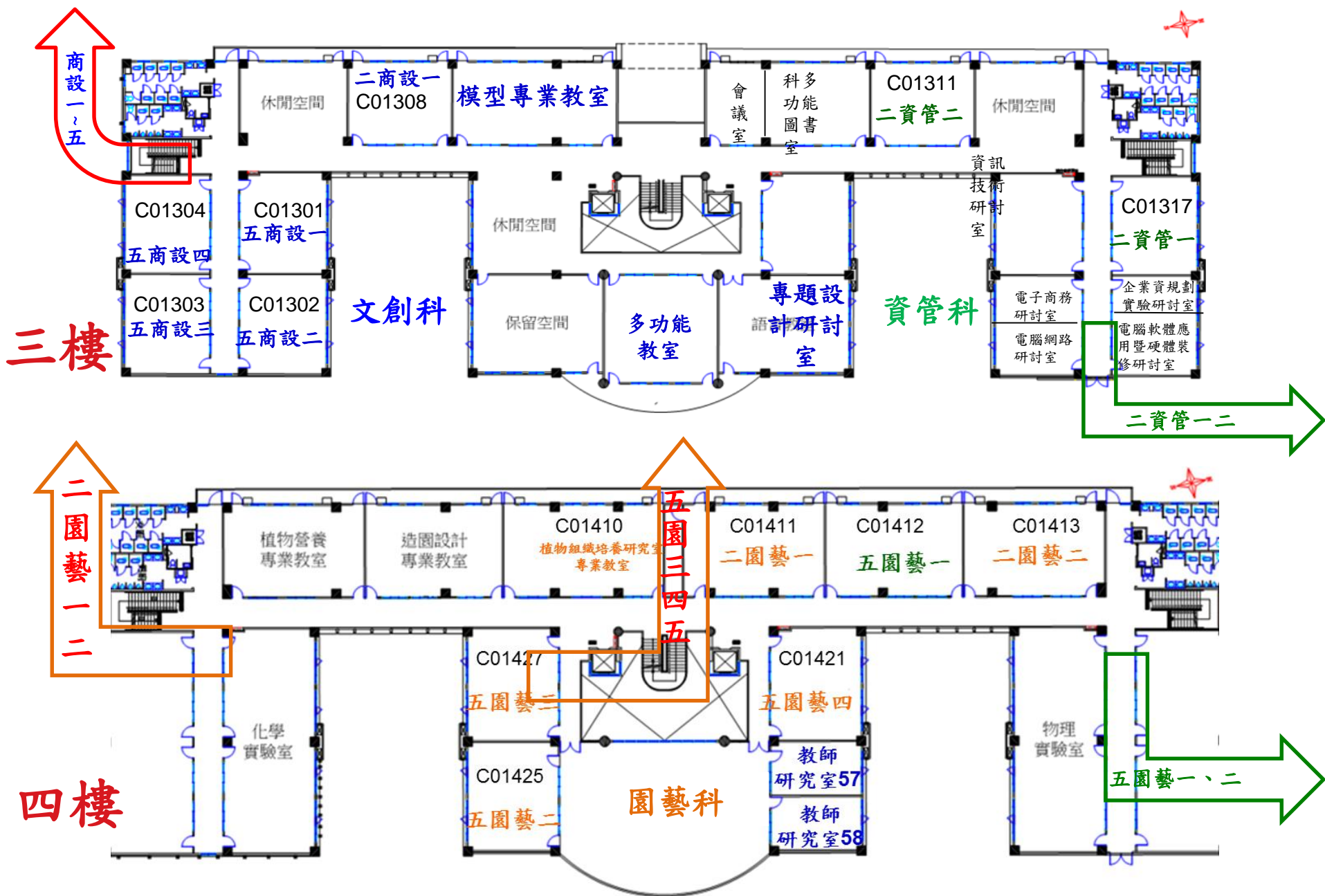


**USING
WHEELCHAIR**



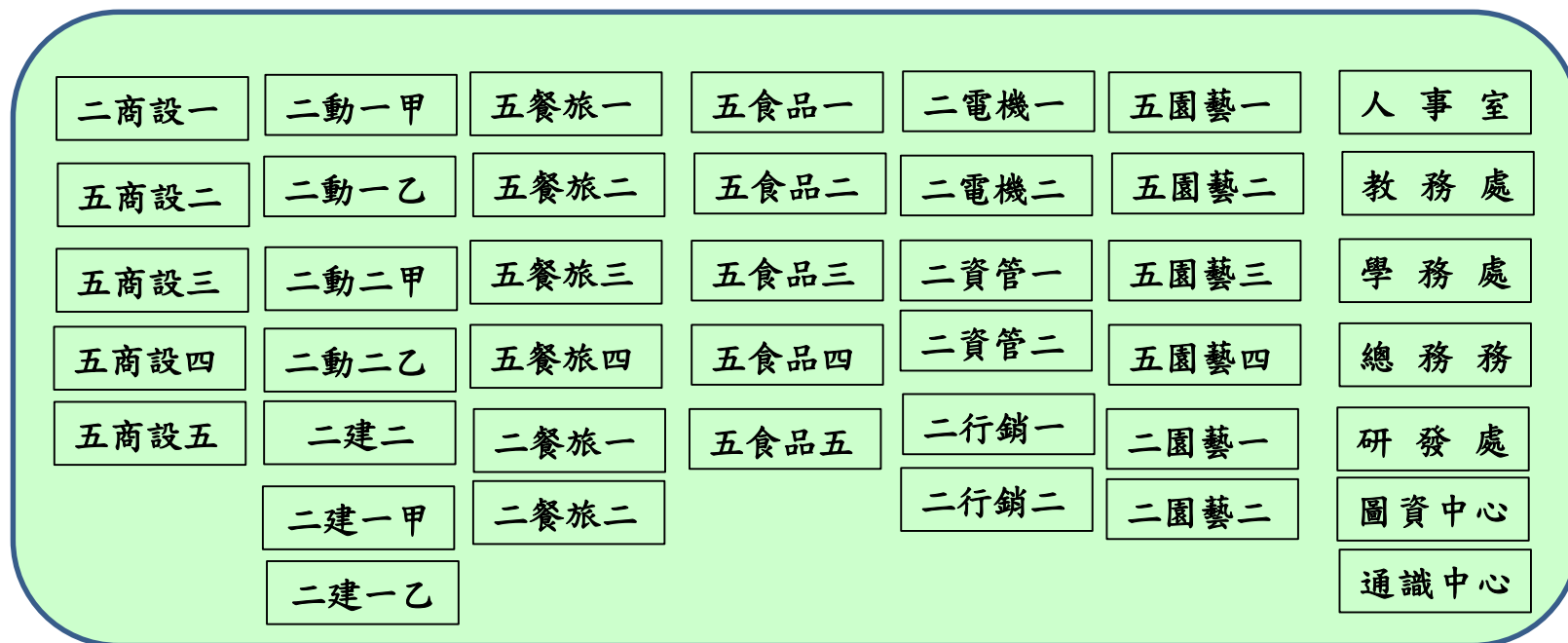
誠樸校區綜合教學大樓防災疏散引導圖





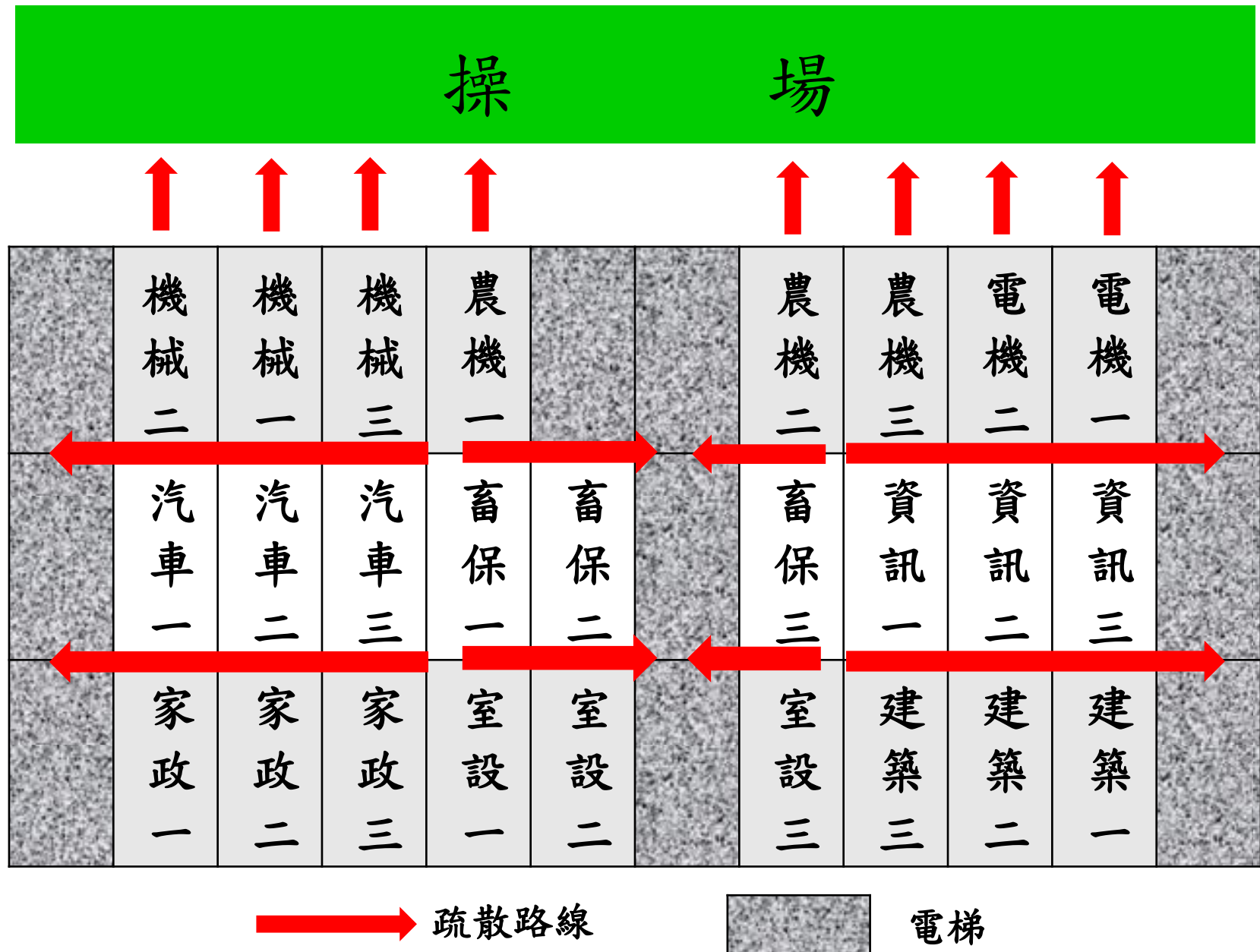
誠樸校區防災疏散集合圖

司 令 臺

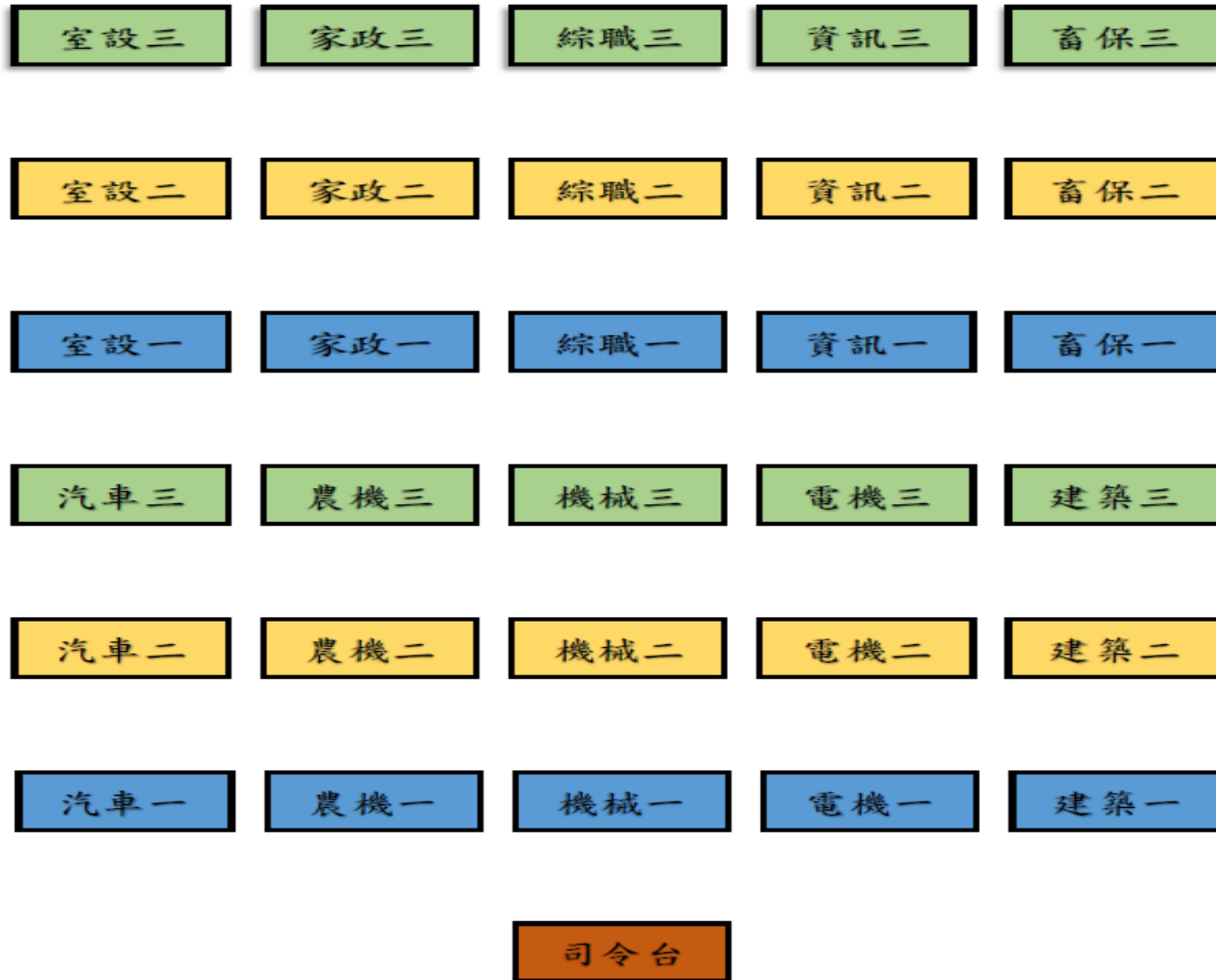


1. 各班迅速依圖示集合地點集合。
2. 協請任課老師清點學生人數。
3. 下樓時，請勿搭乘電梯。
4. 演練完畢，實施班級人數抽點確認。

誠樸校區教學大樓防災疏散引導圖



精勤校區防災疏散集合圖



- 1.各班迅速依圖示集合地點集合。
- 2.協請任課老師清點學生人數。
- 3.下樓時，請勿搭乘電梯。